

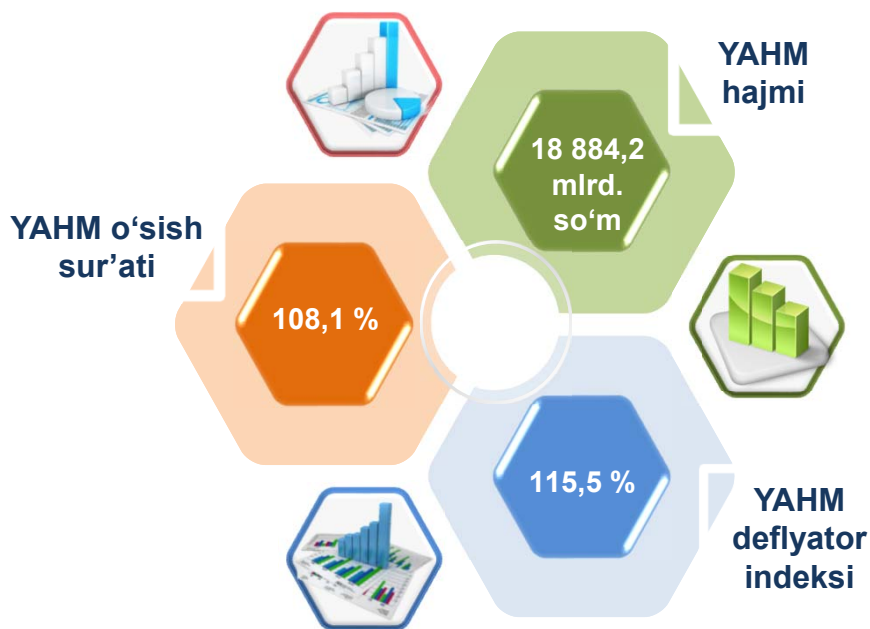


2022- yilning yanvar-martida Toshkent viloyatida ishlab chiqarilgan yalpi hududiy mahsulot

Dastlabki ma'lumotlarga ko'ra, 2022- yilning yanvar-martida Toshkent viloyati bo'yicha yalpi hududiy mahsulot (keyingi o'rinlarda – YAHM) hajmi joriy narxlarda 18 884,2 mlrd. so'mni tashkil etdi va 2021- yilning yanvar-marti bilan taqqoslaganda 8,1 %ga o'sdi.

YAHM deflyator indeksi 2021- yilning yanvar-martidagi narxlarga nisbatan 115,5 %ni tashkil qildi.

O'zbekiston Respublikasi bo'yicha YAIMning shakllanishida Toshkent viloyatining qo'shgan hissasi 11,6 %ga yetdi.





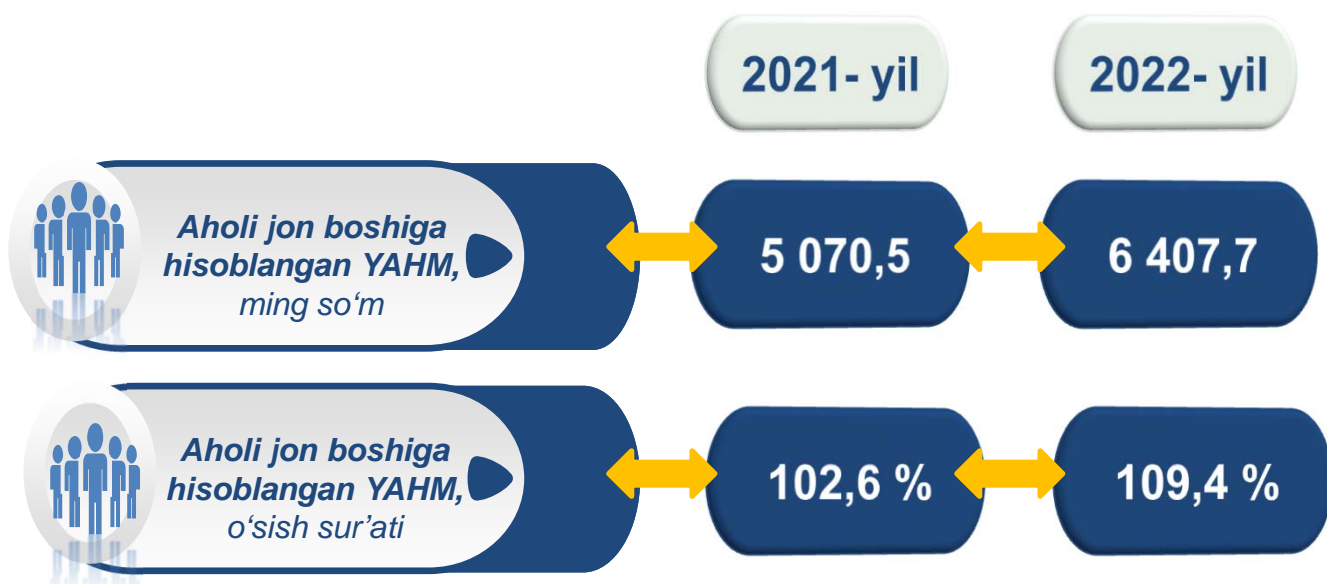
2021-2022- yillarning yanvar-mart oylarida iqtisodiy faoliyat turlari
bo'yicha YAHM ishlab chiqarish hajmi va o'sish sur'atlari

	Mlrd. so'm		O'sish sur'atlari, o'tgan yilning mos davriga nisbatan %da
	2021- yil	2022- yil	
I. YAHM, jami	15 114,7	18 884,2	108,1
<i>shu jumladan:</i>			
tarmoqlarning yalpi qo'shilgan qiymati	14 568,9	18 043,5	108,1
mahsulotlarga sof soliqlar	545,8	840,7	110,0
II. Tarmoqlarning yalpi qo'shilgan qiymati	14 568,9	18 043,5	108,1
qishloq, o'rmon va baliqchilik xo'jaligi	2 173,0	2 406,9	103,2
sanoat (qurilishni qo'shgan holda)	8 328,3	10 784,4	109,2
sanoat	7 518,2	9 758,8	109,6
qurilish	810,1	1 025,6	105,0
xizmatlar	4 067,6	4 852,2	108,4
savdo, yashash va ovqatlanish bo'yicha xizmatlar	960,9	1 207,7	113,1
tashish va saqlash, axborot va aloqa	727,9	838,0	109,8
boshqa xizmat tarmoqlari	2 378,8	2 806,5	106,0



Aholi jon boshiga hisoblangan YAHM 6 407,7 ming so'mni tashkil etdi va bu ko'rsatkich o'tgan yilning shu davriga nisbatan 9,4 %ga yuqoridir.

2021-2022- yillarning yanvar-mart oylarida aholi jon boshiga hisoblangan YAHM hajmi va o'sish sur'atlari



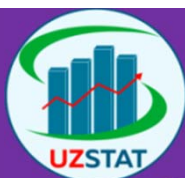
Hudud iqtisodiyotining barcha tarmoqlarida yaratilgan yalpi qo'shilgan qiymat (YAQQ) hajmi umumiy YAHMning 95,5 %ini, mahsulotlarga sof soliqlar esa 4,5 %ini tashkil etdi.

Hisobot davrida qishloq, o'rmon va baliqchilik xo'jaligining YAHMning tarmoqlar bo'yicha tarkibidagi ulushi 13,3 %ni, sanoat tarmog'i 54,1 %ni, qurilish 5,7 %ni va xizmatlar sohasi 26,9 %ni tashkil qildi.



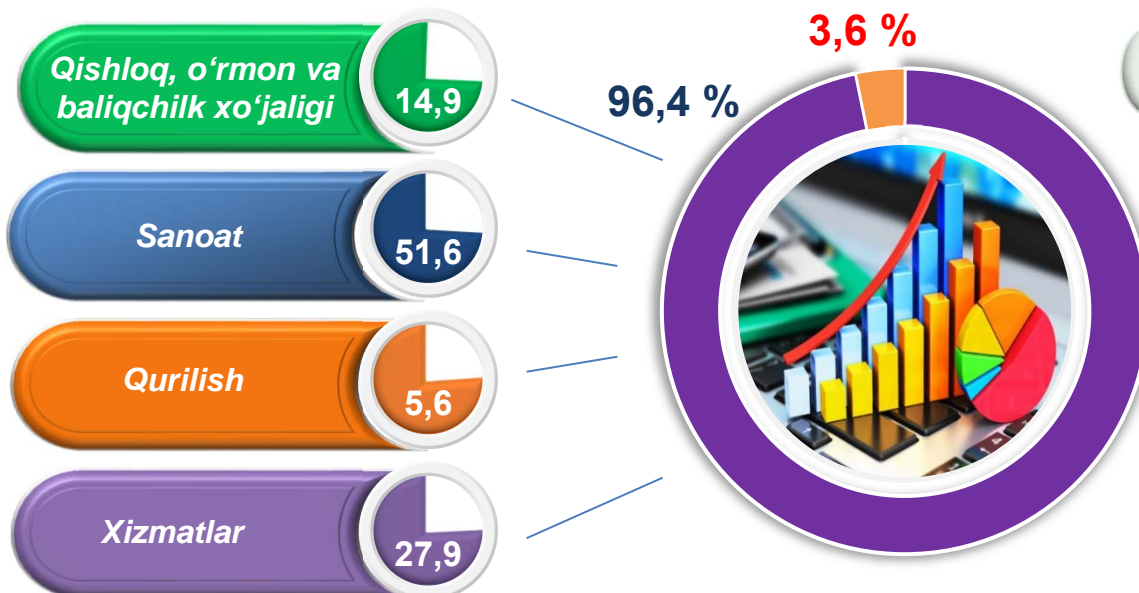
2021-2022- yillarning yanvar-mart oylarida iqtisodiy faoliyat turlari bo'yicha
YAHM tarkibi (jamiga nisbatan %da)

	2021- yil	2022- yil
I. YAHM, jami	100,0	100,0
<i>shu jumladan:</i>		
tarmoqlarning yalpi qo'shilgan qiymati	96,4	95,5
mahsulotlarga sof soliqlar	3,6	4,5
II. Tarmoqlarning yalpi qo'shilgan qiymati	100,0	100,0
qishloq, o'rmon va baliqchilik xo'jaligi	14,9	13,3
sanoat (qurilishni qo'shgan holda)	57,2	59,8
sanoat	51,6	54,1
qurilish	5,6	5,7
xizmatlar	27,9	26,9
savdo, yashash va ovqatlanish bo'yicha xizmatlar	6,6	6,7
tashish va saqlash, axborot va aloqa	5,0	4,6
boshqa xizmat tarmoqlari	16,3	15,6

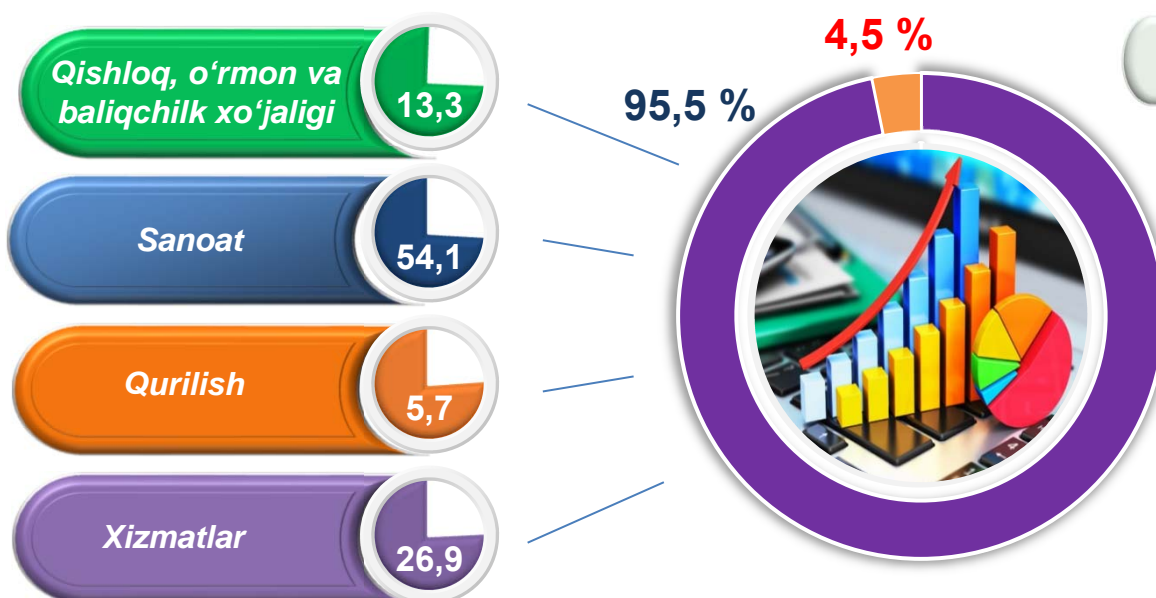


2021-2022- yillarning yanvar-mart oylarida iqtisodiy faoliyat turlari bo'yicha YAHM tarkibi (jamiga nisbatan %da)

2021- yil



2022- yil



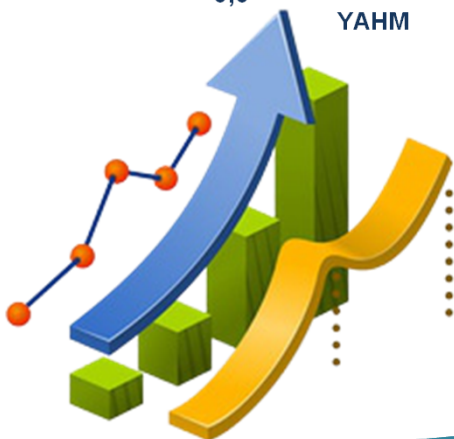
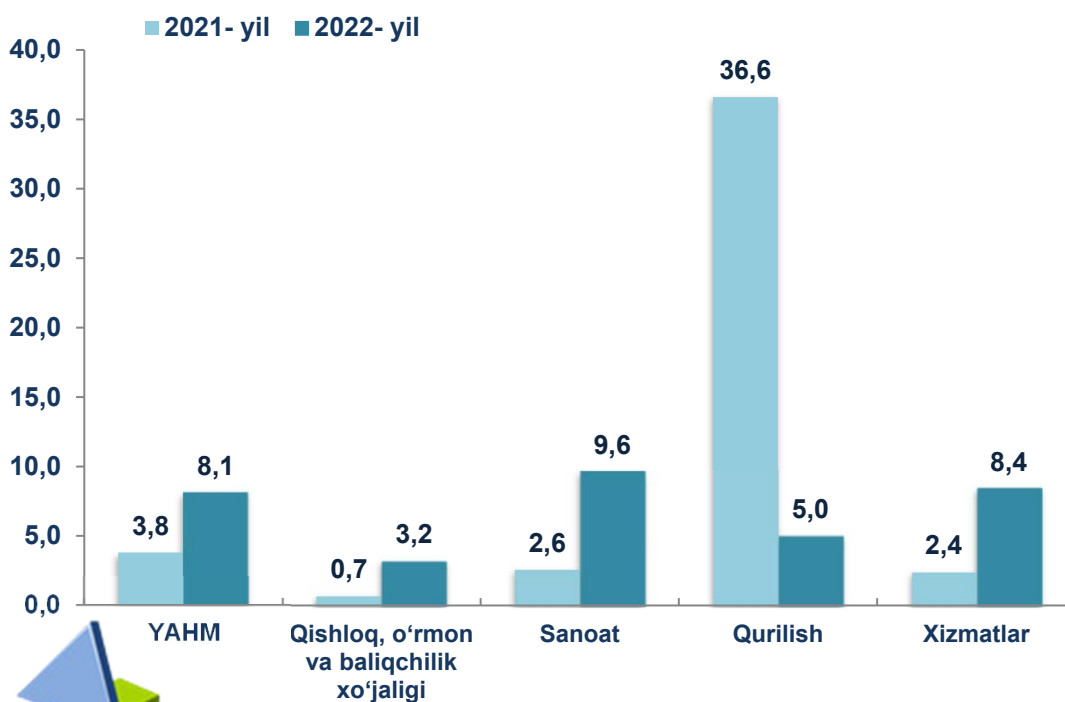
● **Yalpi qo'shilgan qiymat**

● **Mahsulotlarga sof soliqlar**



YAHMning o'sishi hudud iqtisodiyotining asosiy tarmoqlaridagi ijobiy o'sish sur'atlari bilan bog'liqdir. O'sish sur'atlari qishloq, o'rmon va baliqchilik xo'jaligida – 103,2 % (YAHMning tarmoqlar bo'yicha tarkibidagi ulushi – 13,3 %), sanoatda – 109,6 % (54,1 %), qurilishda – 105,0 % (5,7 %), xizmatlar sohasida – 108,4 %ni (26,9 %) tashkil etdi. Xizmatlar sohasi tarkibida o'sish sur'ati savdo, yashash va ovqatlanish bo'yicha xizmatlarda 113,1 % (6,7 %), tashish va saqlash, axborot va aloqa 109,8 % (4,6 %), boshqa xizmat tarmoqlarida 106,0 %dan (15,6 %) iborat bo'ldi.

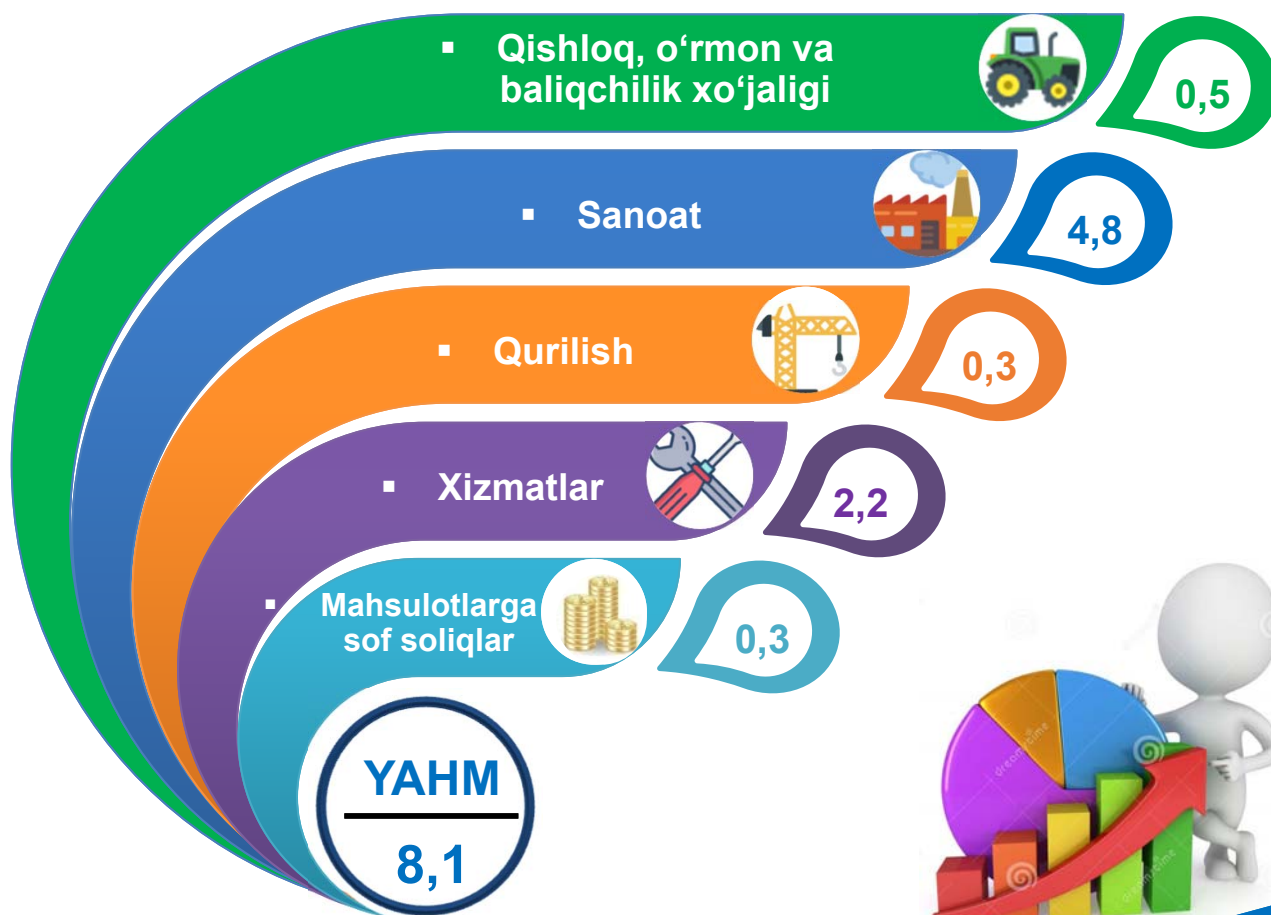
2021-2022- yillarning yanvar-mart oylarida YAHMning iqtisodiy faoliyat turlari bo'yicha mutlaq o'sish sur'atlari (o'tgan yilning mos davriga nisbatan %da)





YAHM o'sishiga qishloq, o'rmon va baliqchilik xo'jaligi tarmog'i 0,5 f.p. (2021- yilning yanvar-martida – 0,1 f.p.), sanoat tarmog'i – 4,8 f.p. (2021- yilning yanvar-martida – 1,3 f.p.) va qurilish tarmog'i – 0,3 f.p. (2021- yilning yanvar-martida – 1,5 f.p.), xizmat ko'rsatish sohasi – 2,2 f.p. (2021- yilning yanvar-martida – 0,7 f.p.) ijobiy hissa qo'shdi. Mahsulotlarga sof soliqlarning o'sishi hisobiga YAHM 0,3 f.p. (2021- yilning yanvar-martida – 0,2 f.p.)ga ko'paydi

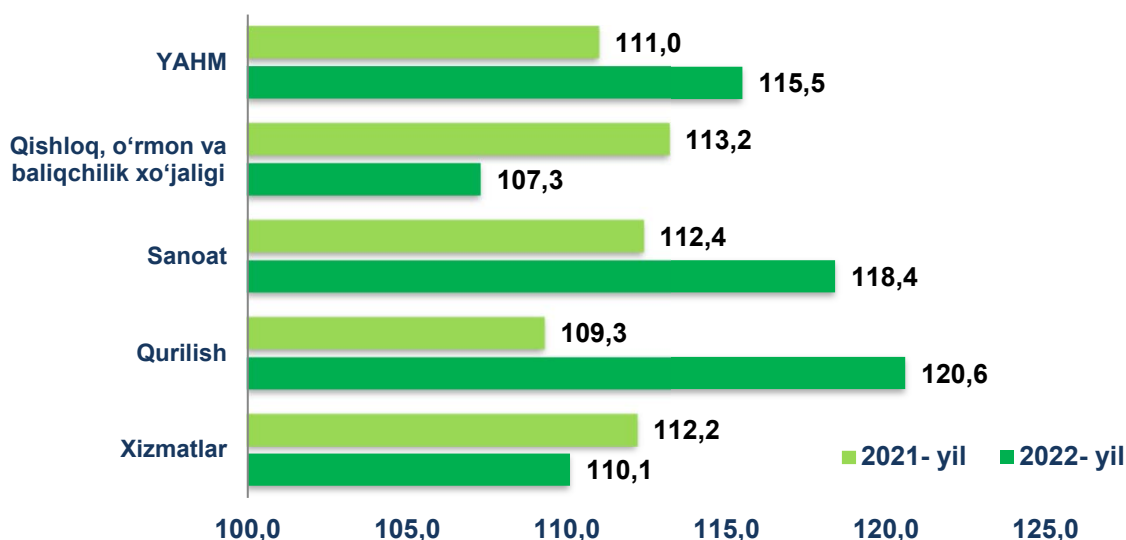
2022- yilning yanvar-martida YAHM o'sishida tarmoqlarning hissasi (jamiga nisbatan %da)





2022- yilning yanvar-martida YAHM deflyatori indeksi 2021- yilning yanvar-martidagi narxlarga nisbatan 115,5 foizni tashkil etdi. YAHM deflyatori indeksining eng yuqori ko'rsatkichlari qurilishda – 120,6 % va sanoatda – 118,4 % qayd etildi.

2021-2022- yillarning yanvar-mart oylarida YAHMning iqtisodiy faoliyat turlari bo'yicha deflyator indeksi (o'tgan yilning mos davriga nisbatan %da)



2021-2022- yillarning yanvar-mart oylarida kichik biznesning YAHMdagi ulushi (jamiga nisbatan %da)

2022- yilning yanvar-mart oylarida kichik tadbirkorlikning YAHMdagi ulushi 39,9 %ni tashkil qildi (2021- yilning yanvar-martida – 43,6 %).

Kichik tadbirkorlikning YAHMdagi ulushining o'tgan yilning mos davriga nisbatan pasayishi yirik korxonalar ulushining oshishi bilan bog'liq.

